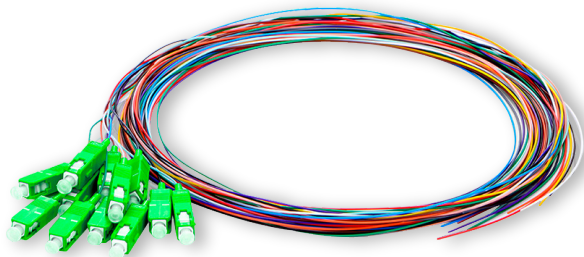


## PG-3K90110002

# Kit 12 Pigtaills Coloridos SC/PC MM OM3 900µm



## Descrição

Os **Pigtaills SC** são cabos de fibra óptica terminados com um conector numa das extremidades, geralmente utilizados para ligação a cabos já instalados em campo, por meio de fusão óptica.

Constituídos por fibra óptica de alta qualidade com **revestimento LSZH e conector SC** de alta performance com ferrule cerâmica zircónia.

São produzidos com revestimento de **900µm** de acordo com o comprimento e especificações pretendidas, em fibra do tipo **Singlemodo** ou **Multimodo** em packs de 12 unidades.

**Normas:** ISO/IEC 11801, EN 50173-1, IEC 61300, IEC 61753-1, IEC 61754-20, TIA-604-3, TIA/EIA-568A, EN 50377-9-1

### ESPECIFICAÇÕES TÉCNICAS

|  |                                |                    |
|--|--------------------------------|--------------------|
| MATERIAL DO CONECTOR                           |                                | Termoplástico      |
| TIPO CONEXÃO                                   |                                | Push - Pull        |
| MATERIAL FERRULE                               |                                | Zircónica Cerâmica |
| DIÂMETRO FERRULE                               |                                | 2,5mm              |
| TIPO DE FIBRA                                  |                                | OM3                |
| POLIMENTO FERRULE                              |                                | PC                 |
| ATENUAÇÃO DE INSERÇÃO<br>(NORMA IEC 61300-3-4) | <b>TÍPICA</b><br><b>MÁXIMA</b> | 0,15 dB<br>0,30 dB |
| ATENUAÇÃO DE RETORNO<br>(NORMA IEC 61300-3-6)  |                                | ≥ 35dB             |
| TEMPERATURA DE UTILIZAÇÃO (GRAUS)              |                                | -40°C a + 70°C     |
| TEMPERATURA EM ARMAZENAMENTO (GRAUS)           |                                | -40°C a + 85°C     |
| RAIO CURVATURA MÍNIMO (DINÂMICO)               |                                | 20x Ø exterior     |
| RAIO CURVATURA MÍNIMO (ESTÁTICO)               |                                | 10x Ø exterior     |
| TENSÃO MÁXIMA CURTO PRAZO (N)                  |                                | 6N (cabo Ø 900µm)  |
| TENSÃO MÁXIMA LONGO PRAZO (N)                  |                                | 3N (cabo Ø 900µm)  |
| CARGA RUPTURA DO CABO (900µM)                  |                                | 10N                |
| DURABILIDADE                                   |                                | > 1000 Conexões    |

### REFERÊNCIAS

|               |  |
|---------------|--|
| PG-3K90110002 | KIT 12 PIGTAILS COLORIDOS SC/PC MM OM3 900µm, 2 Mts. |
|---------------|--|