

## CM-12DICHCZ03

# Caixa DIN FX-130 6DSC



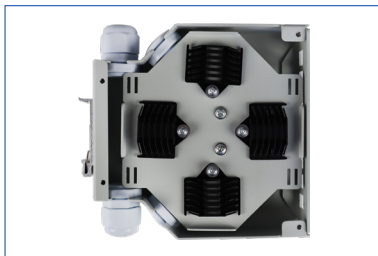
## Descrição

As caixas calha DIN FX-130 6DSC FiberXperts são utilizadas para terminação e interconexão de cabos de fibra óptica por meio de conectorização directa ou fusão de pigtaills, com capacidade para até 6 Adaptadores Duplex.

Permite a instalação de adaptadores do tipo SC Duplex, LC Quadruplex, FC Duplex, ST Duplex. Dispõe de 4 entradas de cabos para cabos de diâmetro até 8.9mm.

São constituídas de aço, robustas e de pequenas dimensões, contam com duas zonas de acesso interior, uma reservada para a organização de cabo e ligação de pigtaills e outra restrita para acomodar as fusões ópticas, permitem uma instalação simples e rápida.

A caixa FX-130 6DSC foi desenvolvida para aplicação em calha do tipo DIN através de suporte incluído.



### ESPECIFICAÇÕES TÉCNICAS

CAPACIDADE DE ADAPTADORES	6 adaptadores duplex (Duplex SC Hole)
COMPATIBILIDADE DE ADAPTADORES	SC Duplex, LC Quadruplex, ST Duplex e FC Duplex
ENTRADAS DE CABO	4
DIÂMETRO CTABOS DE ENTRADA	Até $\Phi$ 8.9 mm
TIPO APLICAÇÃO	Calha DIN
MATERIAL	Aço
ACABAMENTO E COR	Pintura epóxi texturada
COR (RAL)	Cinzeno (RAL 7035)
APLICAÇÃO	Interior
<b>DIMENSÕES E PESOS</b>	
ALTURA (MM)	130 mm
LARGURA (MM)	36 mm
FUNDO (MM)	130 mm
ESPESSURA DA CHAPA (MM)	1 mm
PESO APROXIMADO (KG.)	0,5 kg

### REFERÊNCIAS

CM-12DICHCZ03	CAIXA CALHA DIN FX-130 6DSC
---------------	-----------------------------