

CM-12DICHCZ02

Caixa DIN FX-130 12SC



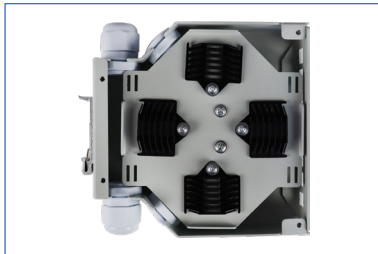
Descrição

As caixas calha DIN FX-130 12SC FiberXperts são utilizadas para terminação e interconexão de cabos de fibra óptica por meio de conectorização directa ou fusão de pigtaills, com capacidade para até 12 Adaptadores.

Permite a instalação de adaptadores do tipo SC, LC Duplex, FC (SC hole), ST (SC hole), E2000 e MTRJ. Dispõe de 4 entradas de cabos para cabos de diâmetro até 8.9mm.

São constituídas de aço, robustas e de pequenas dimensões, contam com duas zonas de acesso interior, uma reservada para a organização de cabo e ligação de pigtaills e outra restrita para acomodar as fusões ópticas, permitem uma instalação simples e rápida.

A caixa FX-130 12SC foi desenvolvida para aplicação em calha do tipo DIN através de suporte incluído.



ESPECIFICAÇÕES TÉCNICAS

CAPACIDADE DE ADAPTADORES	12 adaptadores (SC Hole)
COMPATIBILIDADE DE ADAPTADORES	SC, LC Duplex, ST/FC (SC hole), E2000, MTRJ
ENTRADAS DE CABO	4
DIÂMETRO CTABOS DE ENTRADA	Até Φ 8.9 mm
TIPO APLICAÇÃO	Calha DIN
MATERIAL	Aço
ACABAMENTO E COR	Pintura epóxi texturada
COR (RAL)	Cinzeno (RAL 7035)
APLICAÇÃO	Interior
DIMENSÕES E PESOS	
ALTURA (MM)	130 mm
LARGURA (MM)	36 mm
FUNDO (MM)	130 mm
ESPESSURA DA CHAPA (MM)	1 mm
PESO APROXIMADO (KG.)	0,5 kg

REFERÊNCIAS

CM-12DICHCZ02	CAIXA CALHA DIN FX-130 12SC
---------------	-----------------------------