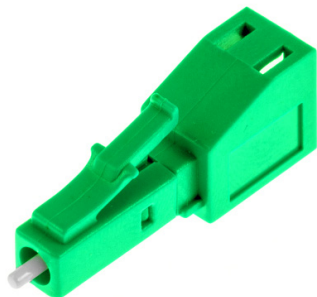


AT-6040410021

Atenuador Fixo LC/APC 21 dB Macho - Fêmea



Descrição

Os Atenuadores Fixos LC/APC FiberXperts são elementos passivos utilizados em redes de Fibra Óptica Singlemodo, desenvolvidos para reduzir ou balancear a potência do sinal óptico.

A sua constituição tem por base corpo misto de material metálico e termoplástico com interligação do tipo LC/APC (8° Angular), encaixe Macho - Fêmea, equipado com ferrule de silício dopada com íons de metal permitindo o ajuste do nível de atenuação pretendido, otimizando a potência do sinal de fibra óptica.

Os atenuadores LC estão disponíveis nas versões UPC e APC e com perdas de atenuação entre 1 a 30dB.

Os Atenuadores FiberXperts são produzidos respeitando os mais elevados padrões de qualidade e fiabilidade, podendo ser utilizadas para redes FTTH, CATV, aplicações informáticas, aplicações CCTV, entre outras aplicações.

ESPECIFICAÇÕES TÉCNICAS

| | |
|---------------------------|--------------------------------|
| TIPO ATENUADOR | LC |
| TIPO FERRULE | APC (8° Angular) |
| TIPO ENCAIXE | Macho - Fêmea |
| COMPATIBILIDADE FIBRA | Singlemodo |
| ATENUAÇÃO NOMINAL | 21 dB |
| TOLERÂNCIA ATENUAÇÃO | ± 0.5 dB |
| COMPRIMENTO ONDA OPERAÇÃO | 1260nm ~ 1360nm |
| PERCA RETORNO (TÍPICA) | 65 dB |
| POTÊNCIA OPTICA (MÁX) | 250mW |
| MATERIAL ATENUADOR | Corpo Metálico e Termoplástico |
| COR | Cinzento |
| DURABILIDADE | > 500 conexões |
| TEMPERATURA OPERAÇÃO | -40° a +75°C |
| NORMAS | CE, RoHS |

REFERÊNCIAS

| | |
|---------------|-----------------------------------|
| AT-6040410021 | Atenuador Fixo LC/APC (M-F) 21 dB |
|---------------|-----------------------------------|