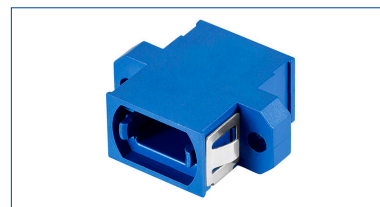
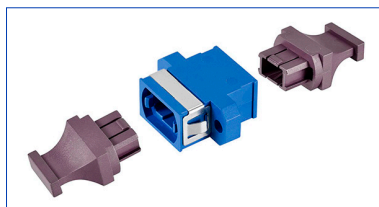
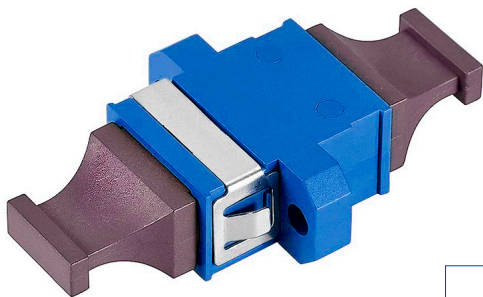


**AD-6S00920001**

## Adaptador MPO/MTP



### Descrição

O **Adaptador MPO/MTP** é um elemento passivo de fibra óptica do tipo fêmea-fêmea que permite o acoplamento entre conectores de fibra óptica.

A sua constituição tem por base um corpo **Termoplástico**, equipado com alinhador de precisão em **Termoplástico**, molas de pressão em metal e flange para fixação mediante parafusos.

Dispõe de tampas de protecção, evitando a entrada e acumulação de poeiras quando o adaptador não se encontra em utilização.

Disponível em **Singlemodo e Multimodo**.

**Normas IEC 61754-7, TIA/EIA 604-5, TIA-568-C**

### ESPECIFICAÇÕES TÉCNICAS

TIPO DE ADAPTADOR	MPO/MTP
MATERIAL DO ADAPTADOR	Termoplástico
TIPO ENCAIXE DO CONECTOR	Push - Pull com patilha retenção
ALINHADOR	Termoplástico
PERDA DE INSERÇÃO IL dB (TÍPICA)	0,1 dB
PERDA DE INSERÇÃO IL dB (MÁXIMA)	0,2 dB
FORÇA DE RETENÇÃO (g)	200/600
DURABILIDADE	1000 conexões
COMPATIBILIDADE DE FIBRA	Singlemodo
TIPO ADAPTADOR	PC
COR	Azul
TEMPERATURA DE UTILIZAÇÃO (GRAUS)	-40° a +75°C
<b>FURAÇÃO RECOMENDADA INSTALAÇÃO</b>	
ALTURA (MM)	15 mm
LARGURA (MM)	10 mm

### REFERÊNCIA

AD-6S00920001	ADAPTADOR MPO/PC - MPO/PC ZIRCONIA SM
---------------	---------------------------------------