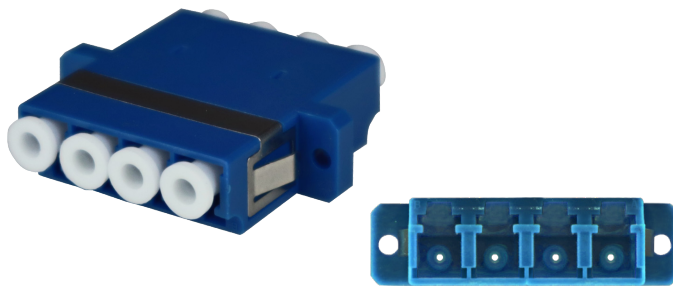


**AD-6Q00420001**

## Adaptador LC Quadruplex



### Descrição

O **Adaptador LC Quadruplex** é um elemento passivo de fibra óptica do tipo fêmea-fêmea que permite o acoplamento entre conectores de fibra óptica.

A sua constituição tem por base um corpo **Termoplástico**, equipado com alinhador em **Cerâmica Zircónia**, molas de pressão em metal e flange para fixação mediante parafusos.

Dispõe de tampas de protecção, evitando a entrada e acumulação de poeiras quando o adaptador não se encontra em utilização.

Disponível em **Singlemodo e Multimodo**.  
Permite até quatro ligações num só adaptador.

**Normas IEC 61754-20, ISO/IEC 11801, TIA 568A, CENELEC**

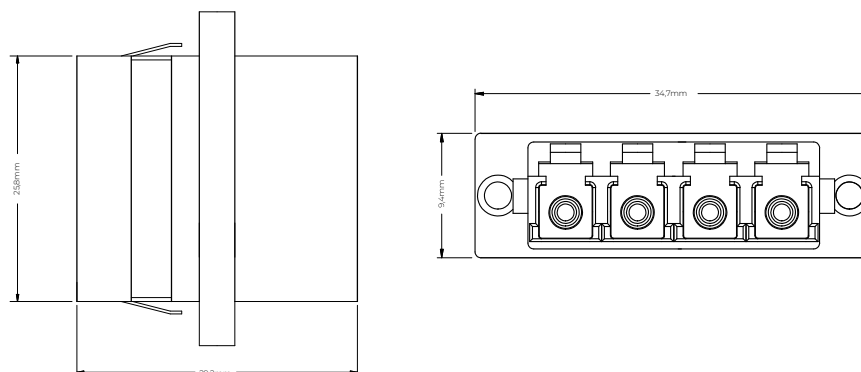
#### ESPECIFICAÇÕES TÉCNICAS

TIPO DE ADAPTADOR	LC (Quadruplex)
MATERIAL DO ADAPTADOR	Termoplástico
TIPO ENCAIXE DO CONECTOR	Push - Pull com patilha retenção
ALINHADOR	Cerâmica Zircónia
PERDA DE INSERÇÃO IL dB (TÍPICA)	0,1 dB
PERDA DE INSERÇÃO IL dB (MÁXIMA)	0,2 dB
FORÇA DE RETENÇÃO (g)	200/600
DURABILIDADE	500 a 800 conexões
COMPATIBILIDADE DE FIBRA	Singlemodo
TIPO ADAPTADOR	PC
COR	Azul
TEMPERATURA DE UTILIZAÇÃO (GRAUS)	-40° a +75°C
<b>FURAÇÃO RECOMENDADA INSTALAÇÃO</b>	
ALTURA (MM)	26,10 mm
LARGURA (MM)	10,20 mm

#### REFERÊNCIAS (COM FLANGE)

AD-6Q00420001

ADAPTADOR QxLC/PC - QxLC/PC ZIRCONIA SM



A Exportech reserva-se o direito de alterar as especificações técnicas sem aviso prévio. Por favor consultar as últimas versões em vigor.