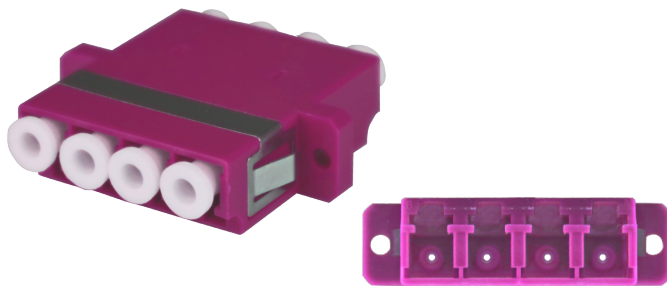


AD-4Q00410001

Adaptador LC Quadruplex



Descrição

O **Adaptador LC Quadruplex** é um elemento passivo de fibra óptica do tipo fêmea-fêmea que permite o acoplamento entre conectores de fibra óptica.

A sua constituição tem por base um corpo **Termoplástico**, equipado com alinhador em **Cerâmica Zircónia**, molas de pressão em metal e flange para fixação mediante parafusos.

Dispõe de tampas de protecção, evitando a entrada e acumulação de poeiras quando o adaptador não se encontra em utilização.

Disponível em **Singlemodo e Multimodo**.
Permite até quatro ligações num só adaptador.

Normas IEC 61754-20, ISO/IEC 11801, TIA 568A, CENELEC

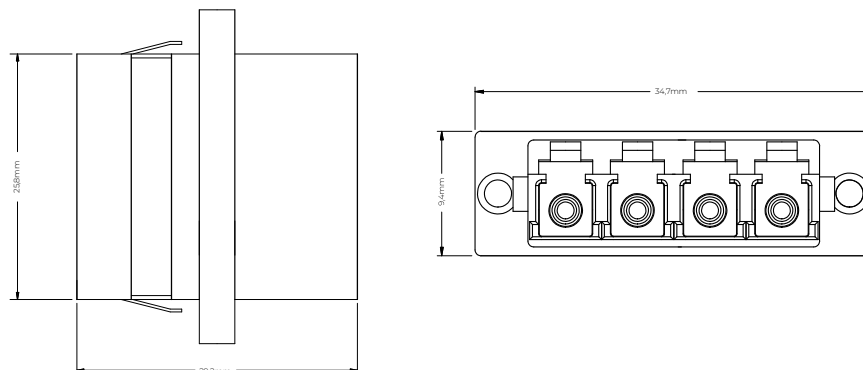
ESPECIFICAÇÕES TÉCNICAS

TIPO DE ADAPTADOR	LC (Quadruplex)
MATERIAL DO ADAPTADOR	Termoplástico
TIPO ENCAIXE DO CONECTOR	Push - Pull com patilha retenção
ALINHADOR	Cerâmica Zircónia
PERDA DE INSERÇÃO IL dB (TÍPICA)	0,1 dB
PERDA DE INSERÇÃO IL dB (MÁXIMA)	0,2 dB
FORÇA DE RETENÇÃO (g)	200/600
DURABILIDADE	500 a 800 conexões
COMPATIBILIDADE DE FIBRA	Multimodo OM4
TIPO ADAPTADOR	PC
COR	Violeta
TEMPERATURA DE UTILIZAÇÃO (GRAUS)	-40° a +75°C
FURAÇÃO RECOMENDADA INSTALAÇÃO	
ALTURA (MM)	26,10 mm
LARGURA (MM)	10,20 mm

REFERÊNCIAS (COM FLANGE)

AD-4Q00410001

ADAPTADOR QxLC/PC - QxLC/PC ZIRCONIA MM OM4 (VIOLETA)



A Exortech reserva-se o direito de alterar as especificações técnicas sem aviso prévio. Por favor consultar as últimas versões em vigor.