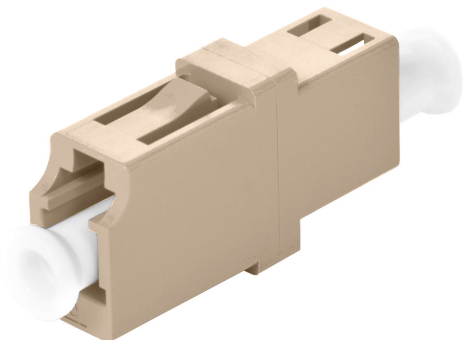


**AD-1S00410001**

## Adaptador LC



### Descrição

O **Adaptador LC** é um elemento passivo de fibra óptica do tipo fêmea-fêmea que permite o acoplamento entre conectores de fibra óptica.

A sua constituição tem por base um corpo **Termoplástico**, equipado com alinhador em **Cerâmica Zircónia**, com molas de pressão em plástico para fixação.

Dispõe de tampas de protecção, evitando a entrada e acumulação de poeiras quando o adaptador não se encontra em utilização.

Disponível em **Singlemodo e Multimodo**.

**Normas IEC 61754-20, ISO/IEC 11801, TIA 568A, CENELEC**

### ESPECIFICAÇÕES TÉCNICAS

TIPO DE ADAPTADOR	LC
MATERIAL DO ADAPTADOR	Termoplástico
TIPO ENCAIXE DO CONECTOR	Push - Pull com patilha retenção
ALINHADOR	Cerâmica Zircónia
PERDA DE INSERÇÃO IL dB (TÍPICA)	0,1 dB
PERDA DE INSERÇÃO IL dB (MÁXIMA)	0,2 dB
FORÇA DE RETENÇÃO (g)	200/600
DURABILIDADE	500 a 800 conexões
COMPATIBILIDADE DE FIBRA	Multimodo
TIPO ADAPTADOR	PC
COR	Bege
TEMPERATURA DE UTILIZAÇÃO (GRAUS)	-40° a +75°C
<b>FURAÇÃO RECOMENDADA INSTALAÇÃO</b>	
ALTURA (MM)	11,70 mm
LARGURA (MM)	7,10 mm

### REFERÊNCIAS (COM FLANGE)

AD-1S00410001	ADAPTADOR LC/PC - LC/PC ZIRCONIA MM
---------------	-------------------------------------